

Hej Thomas

Tak for et godt møde i sidste uge vedr. planankenævnets afgørelse omkring indblik fra altaner

Hermed nedenstående Bomidtvest kommentarer og argumenter for at opnå dispensation fra planlovens §19 til godkendelse af altanernes nutidige placering, orientering og udformning.

Ønsker du andet fra os. Så lad mig vide det.

På forhånd tak.



Med venlig hilsen

Jesper Sand Danielsen

Projektchef

Finsensvej 1 A

7430 Ikast

M: 40 86 41 84

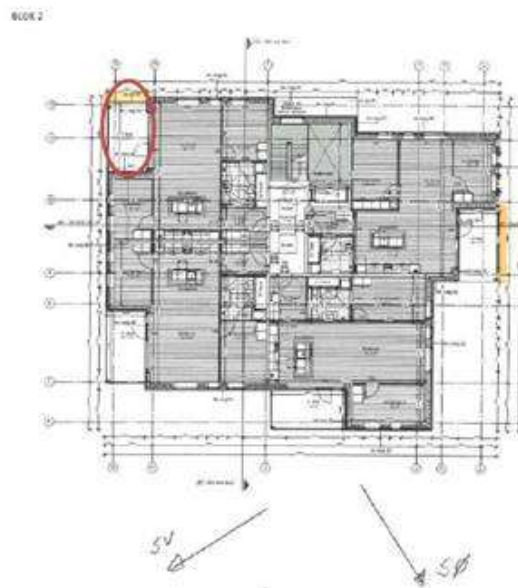
@: jsd@bomidtvest.dk

W: www.bomidtvest.dk

CVR: 29 59 46 19

Ansøgning:

1. Altanerne er fysisk placeret mod nordvest men er orienteret mod sydvest i form af afskærmning med materet glas (rød cirkel på plantegningen og bedlagte billede) Dette svarer til altanerne fysisk var blevet placering mod sydvest ift. indblik gener er der efter vores opfattelse ingen forskel
2. Kvag den opsatte afskærmning henvender altanerne sig mod sydvest og ud mod åbne fælles og friarealer
3. Indblik ned imod naboer samt over og ned på andre beboer i bebyggelsen og ud over by landskabet er uundgåeligt og i øvrigt muligt begge veje. Evt. Indblik må forventes at være sporadisk ved ophold på altaner, eller i stuerne. Det primære øjet og retningen øjnene bliver draget af er Bredgade og den trafik der er der, samt den smukke udsigt, park og museum mod sydvest.



2.2.4. Altaner, jf. lokalplanens § 6.3

Klagen

Klageren anfører, at når der står i lokalplanen, at altanerne skal placeres og orienteres mod syd/vest og mod syd/øst, kan kommunen ikke give tilladelse til at placere altanerne mod vest.

Planklagenævnet forstår klagepunktet sådan, at det alene vedrører altanerne *mod nordvest* på boligblokkenes vest-side. Planklagenævnet har således alene taget stilling til altanerne markeret på Bilag 1, billede 2-4.

Planklagenævnets vurdering

Lokalplanen fastsætter i § 6.3, at altanerne skal placeres og orienteres mod sydvest og/eller sydøst.

På alle tre punkthuse er der givet tilladelse til en altan, som er placeret på den nordvestlige side af punkthusene, se Bilag 1, billede 2-4. Ingen af siderne på disse tre altaner vender mod sydvest og/eller sydøst.

Planklagenævnet finder derfor, at de tre altaner ikke kan siges at være placeret mod sydvest og/eller mod sydøst. De tre altaner er derfor i strid med lokalplanens § 6.3, og altanerne kræver derfor dispensation, jf. planlovens § 19.